

Singulare

Parcela P-23. PP Las Torres
Las Palmas



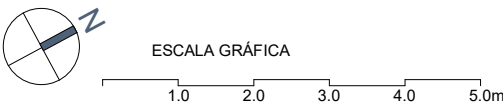
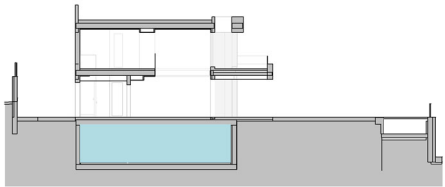
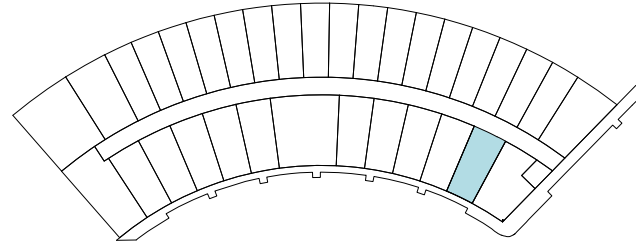
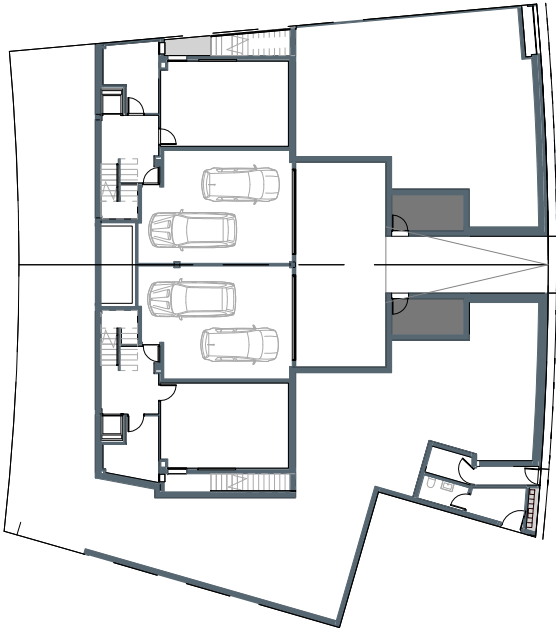
V02 PL. S01 VT02.01



Superficies Vivienda 3D

Superficie útil interior	282,90 m²
Superficie útil exterior	232,80 m²
Superficie constr. privativa de vivienda	286,3 m²
Superficie construida box-garaje	49 m²
Superficie construida exterior	252,85 m²

Localización



El presente plano comercial, que incluye una parte gráfica y datos relativos a superficies, puede ser objeto de modificaciones ordenadas por los organismos públicos competentes y/o exigencias técnicas o jurídicas, siempre y cuando estén justificadas y no supongan alteraciones sustanciales. El mobiliario mostrado no está incluido y el equipamiento del inmueble será el indicado en la correspondiente memoria de calidades.



Singulare

Parcela P-23. PP Las Torres
Las Palmas



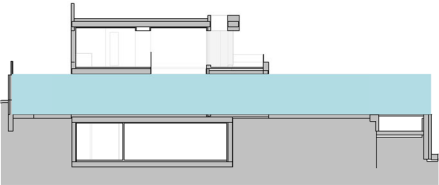
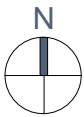
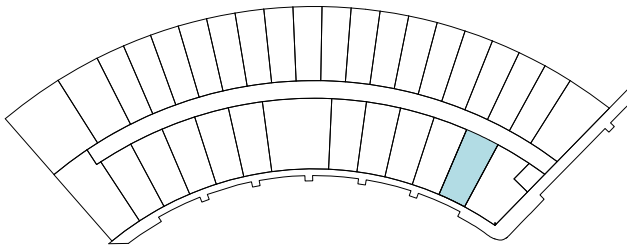
V02 PL. 00 VT02.01



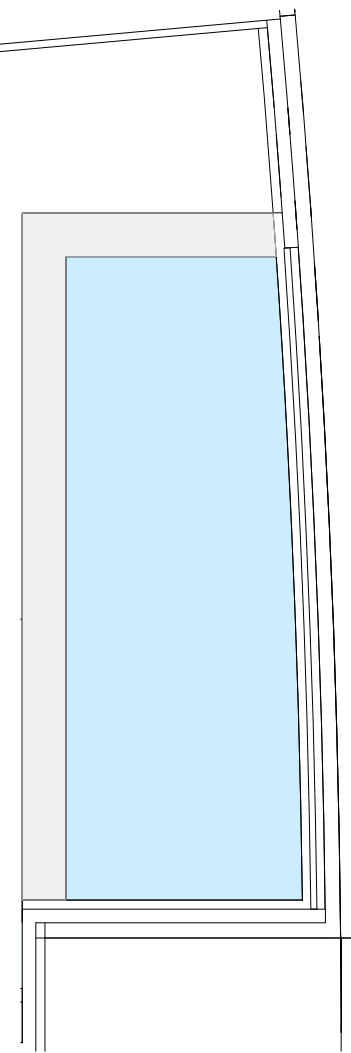
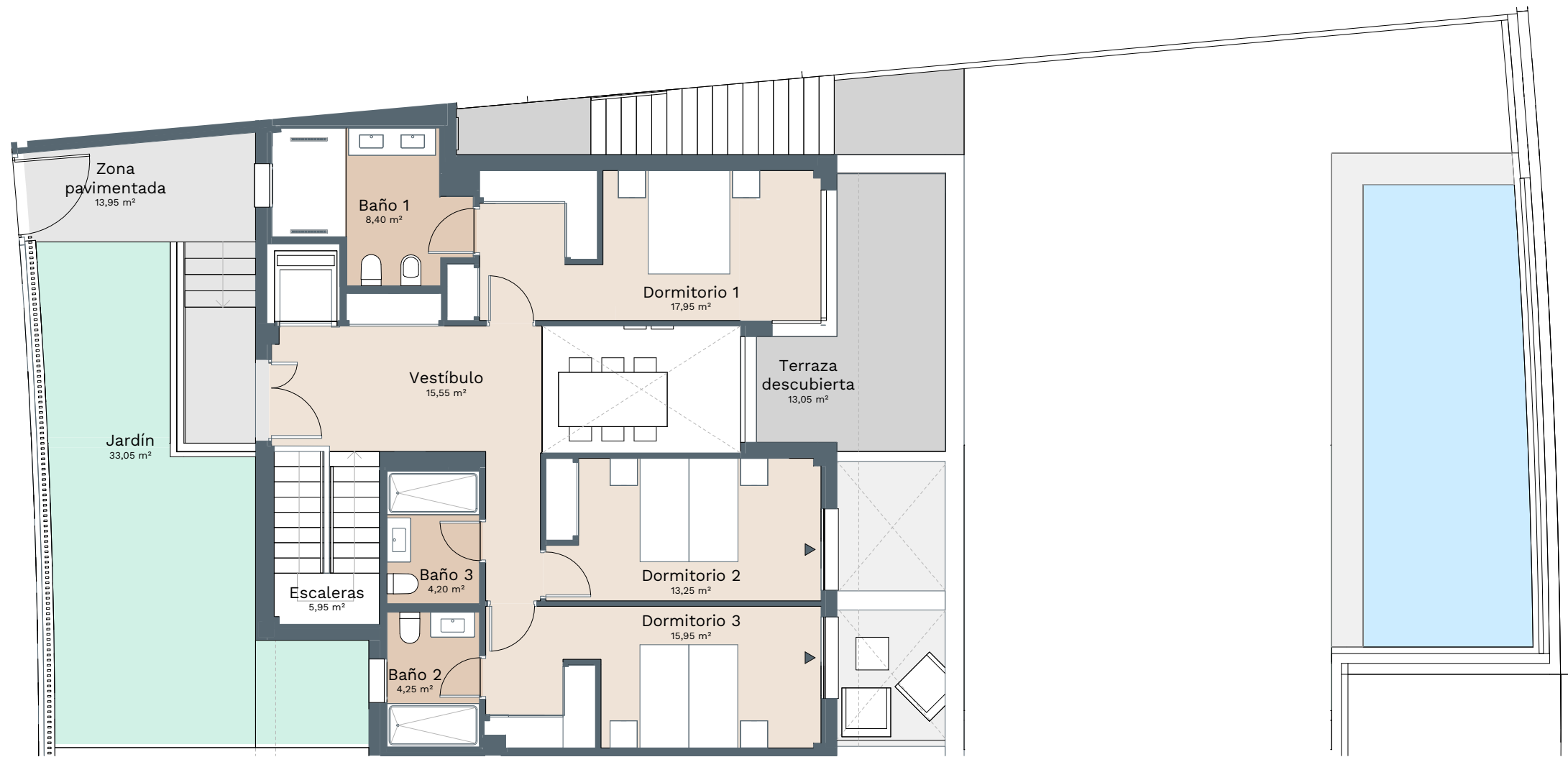
Superficies Vivienda 3D

Superficie útil interior	282,90 m²
Superficie útil exterior	232,80 m²
Superficie constr. privativa de vivienda	286,3 m²
Superficie construida box-garaje	49 m²
Superficie construida exterior	252,85 m²

Localización



El presente plano comercial, que incluye una parte gráfica y datos relativos a superficies, puede ser objeto de modificaciones ordenadas por los organismos públicos competentes y/o exigencias técnicas o jurídicas, siempre y cuando estén justificadas y no supongan alteraciones sustanciales. El mobiliario mostrado no está incluido y el equipamiento del inmueble será el indicado en la correspondiente memoria de calidades.



Singulare

Parcela P-23. PP Las Torres
Las Palmas



V02 PL. 01 VT02.01

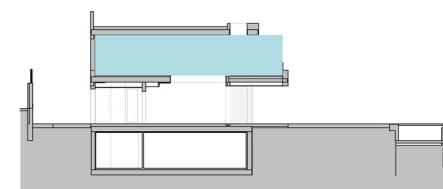
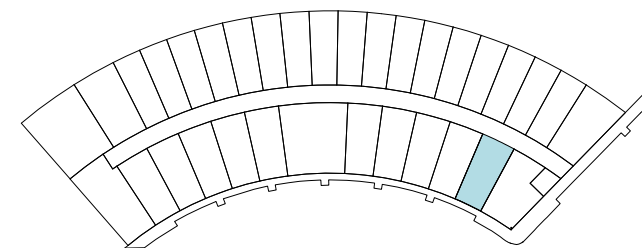


Superficies

Vivienda **3D**

Superficie útil interior	282,90 m²
Superficie útil exterior	232,80 m²
Superficie constr. privativa de vivienda	286,3 m²
Superficie construida box-garaje	49 m²
Superficie construida exterior	252,85 m²

Localización



El presente plano comercial, que incluye una parte gráfica y datos relativos a superficies, puede ser objeto de modificaciones ordenadas por los organismos públicos competentes y/o exigencias técnicas o jurídicas, siempre y cuando estén justificadas y no supongan alteraciones sustanciales. El mobiliario mostrado no está incluido y el equipamiento del inmueble será el indicado en la correspondiente memoria de calidades.

V11